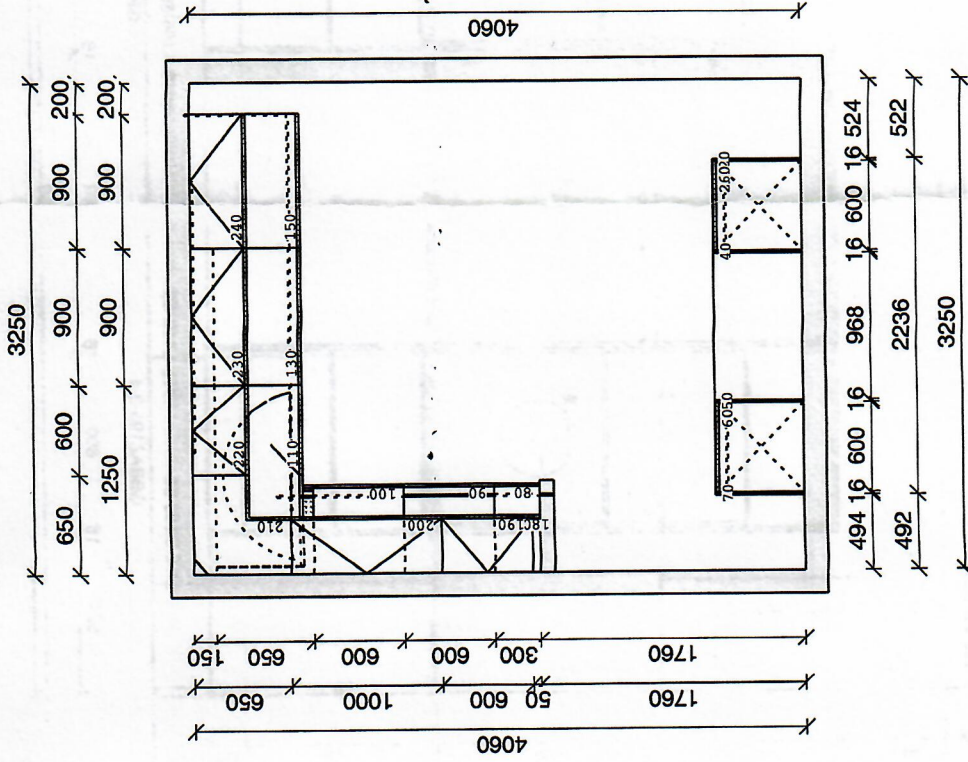


- | | | |
|------|--------------|---|
| Pos. | ArtNr. | |
| 20 | W16-S195-60 | L |
| 30 | GBBAZ195-3-4 | |
| 40 | W16-S195-60 | |
| 50 | W16-S195-60 | |
| 60 | GBBAZ195-3-4 | |
| 70 | W16-S195-60 | |
| 80 | UAK30 | |
| 90 | GSBD60 | |
| 100 | SABD60-02 | |
| 110 | UELAD125-65 | L |
| 130 | KAK90 | |
| 150 | UAK90-75-75 | |
| 180 | HP1-75 | |
| 190 | HL60-75 | |
| 200 | HLGT100-75 | |
| 210 | HE65-75-L | |
| 220 | HL60-75 | |
| 230 | HWUL90-75 | |
| 240 | HL90-75 | |
| 260 | W16-SB | |



Das Original kann von der grafischen Darstellung abweichen.

NOLTE KÜCHEN
GmbH & Co. KG

Anni-Nolte-Straße 4 D-32584 Löhne
Telefon: 05732/899-0 Fax: 05732/899-265 www.nolte-kuochen.de

Name: Einbauküchen Josef Mayer

KdNr:

Str.: Friedr.-Ebert-Platz 2

Ort: Ottobrunn

9724412 00

RiB

GR

Maßstab

.50

Mod.: N12 Nova Lack

Front: 73A Lack, Arcticweiß Hochglanz

Griff: 560H Griffleiste Metall-Optik

ApId: Z99 Bauseitige Arbeitsplatte

Kcm · Kreis 2 Nova I ank